

Políticas públicas: o que elas podem fazer por todos?

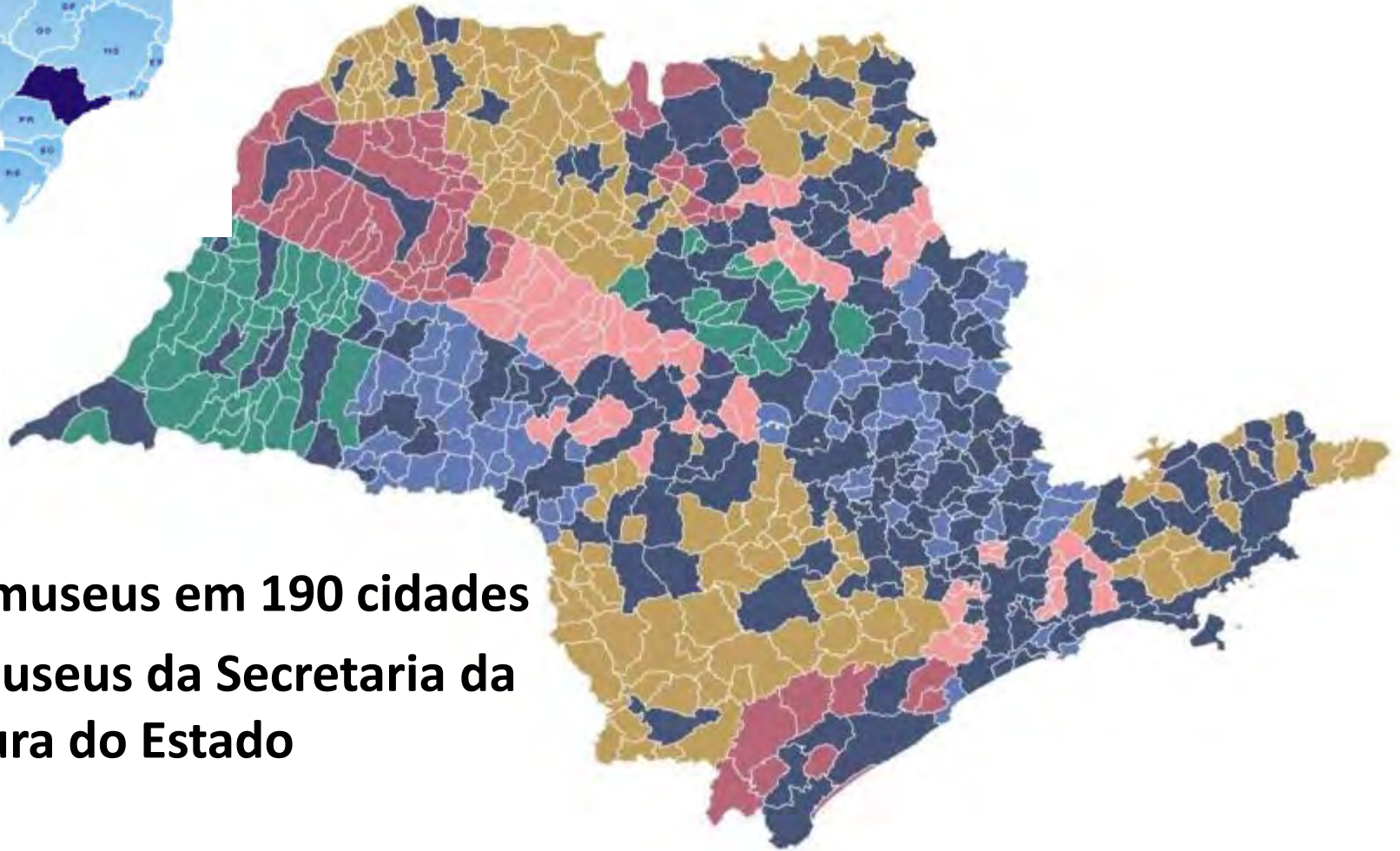


Novembro, 2016

Qual contexto atuamos?

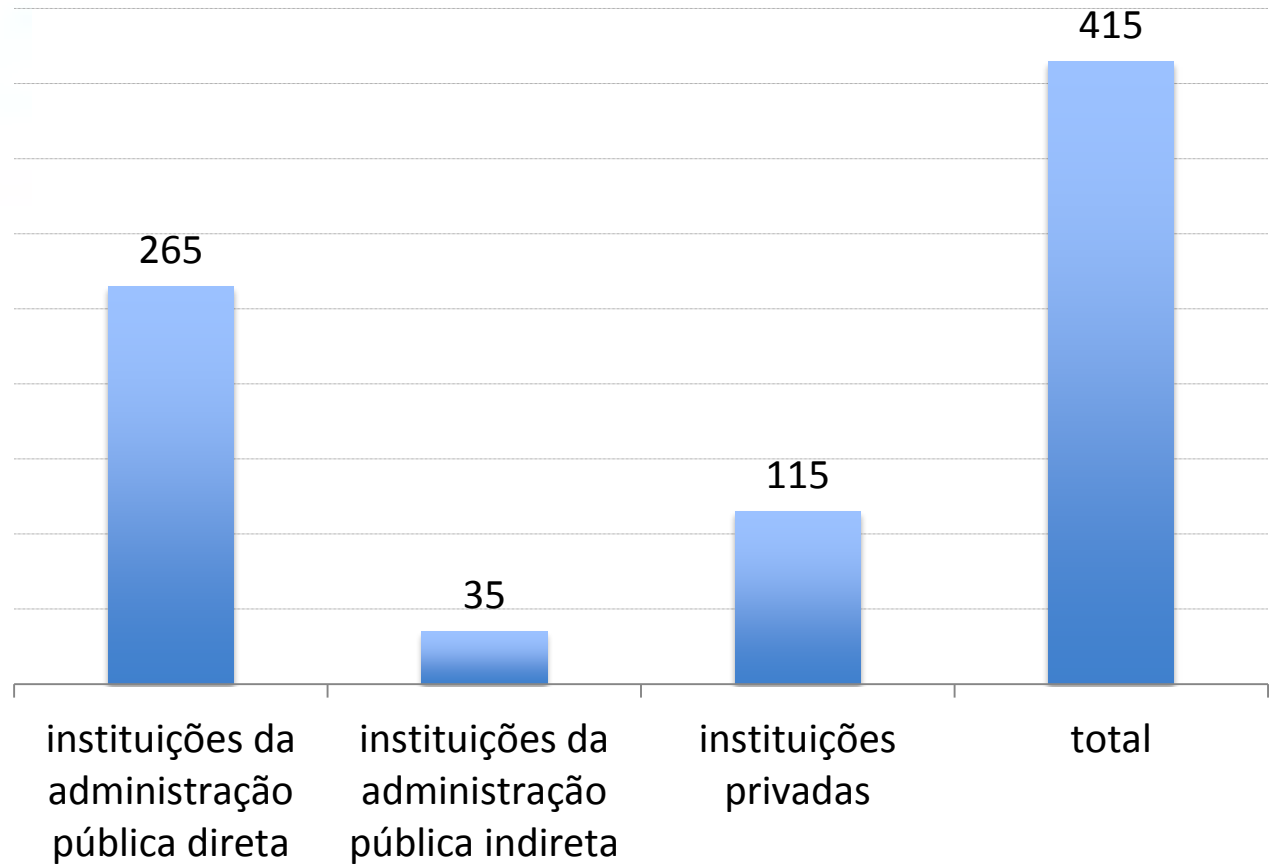


Museus no Estado de São Paulo



- ✓ 415 museus em 190 cidades
- ✓ 18 museus da Secretaria da Cultura do Estado

Museus no Estado de São Paulo



Museus da Secretaria da Cultura

- 18 museus
 - ✓ 14 na Capital
 - ✓ 4 no interior

- 10 Organizações Sociais parceiras



Museus na Capital



Catavento

Casa Guilherme de Almeida

Casa das Rosas

Museu Afro Brasil

Museu de Arte Sacra

Memorial da Resistência

Museu do Imigrante

Museu do Futebol

Museu da Língua Portuguesa

Museu da Imagem e do Som

Museu da Casa Brasileira

Paço das Artes

Pinacoteca e Estação Pinacoteca

Museus no interior

Museu do Café (Santos)

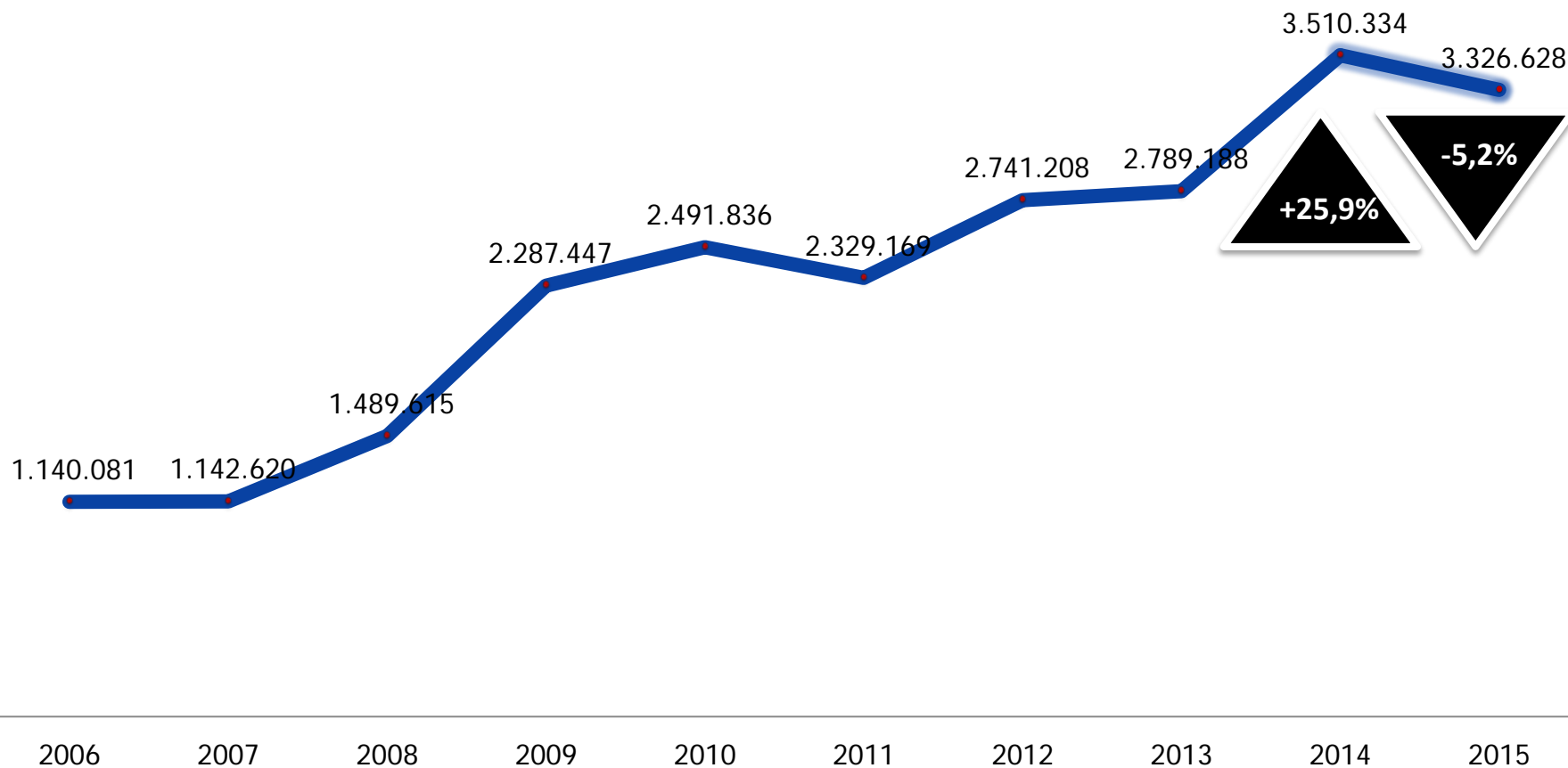
Museu Índia Vanuíre (Tupã)

Museu Casa de Portinari (Brodwoski)

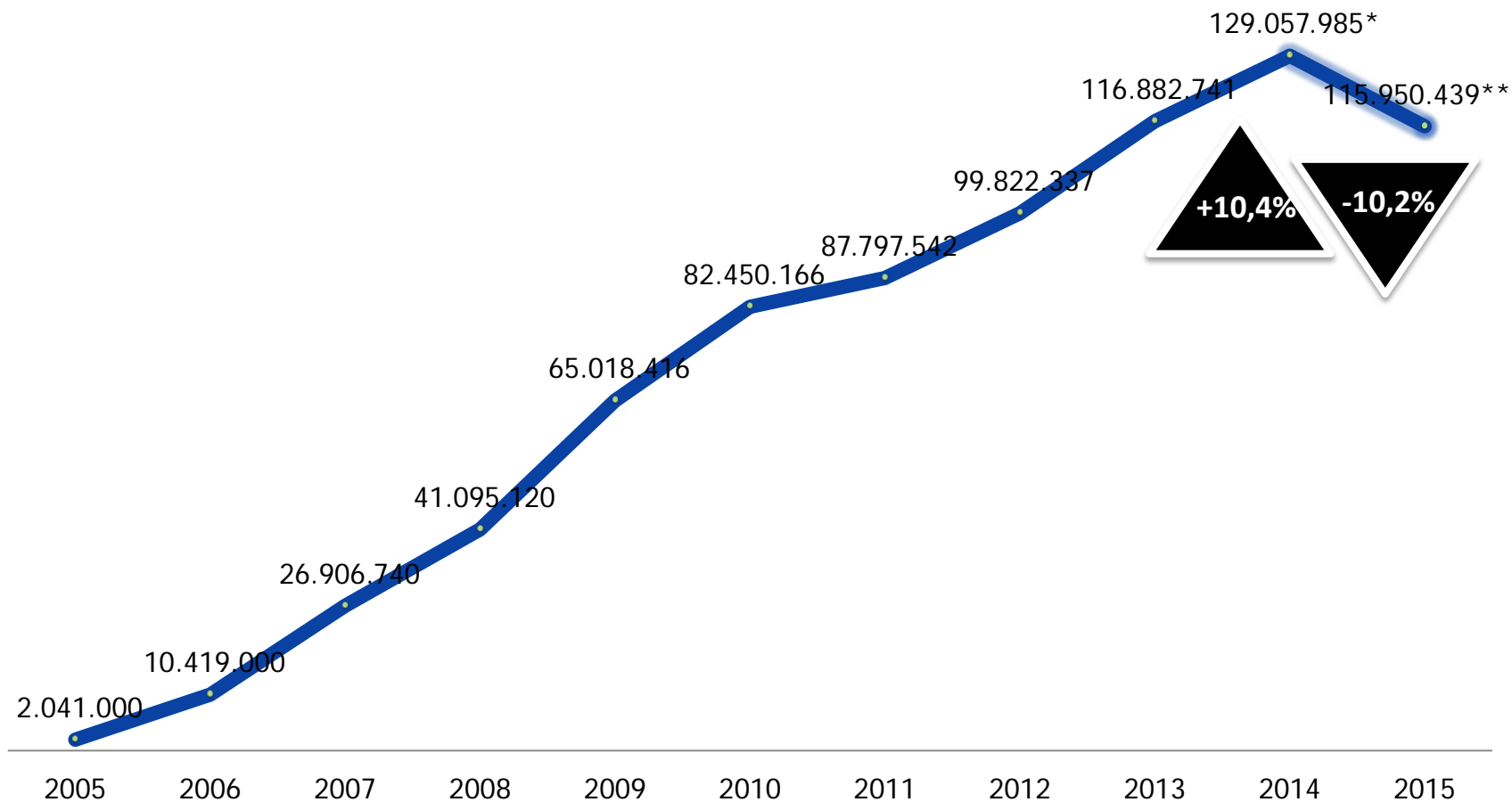
Felícia Leirner (Campos do Jordão)



Público Anual



Recursos orçamentários



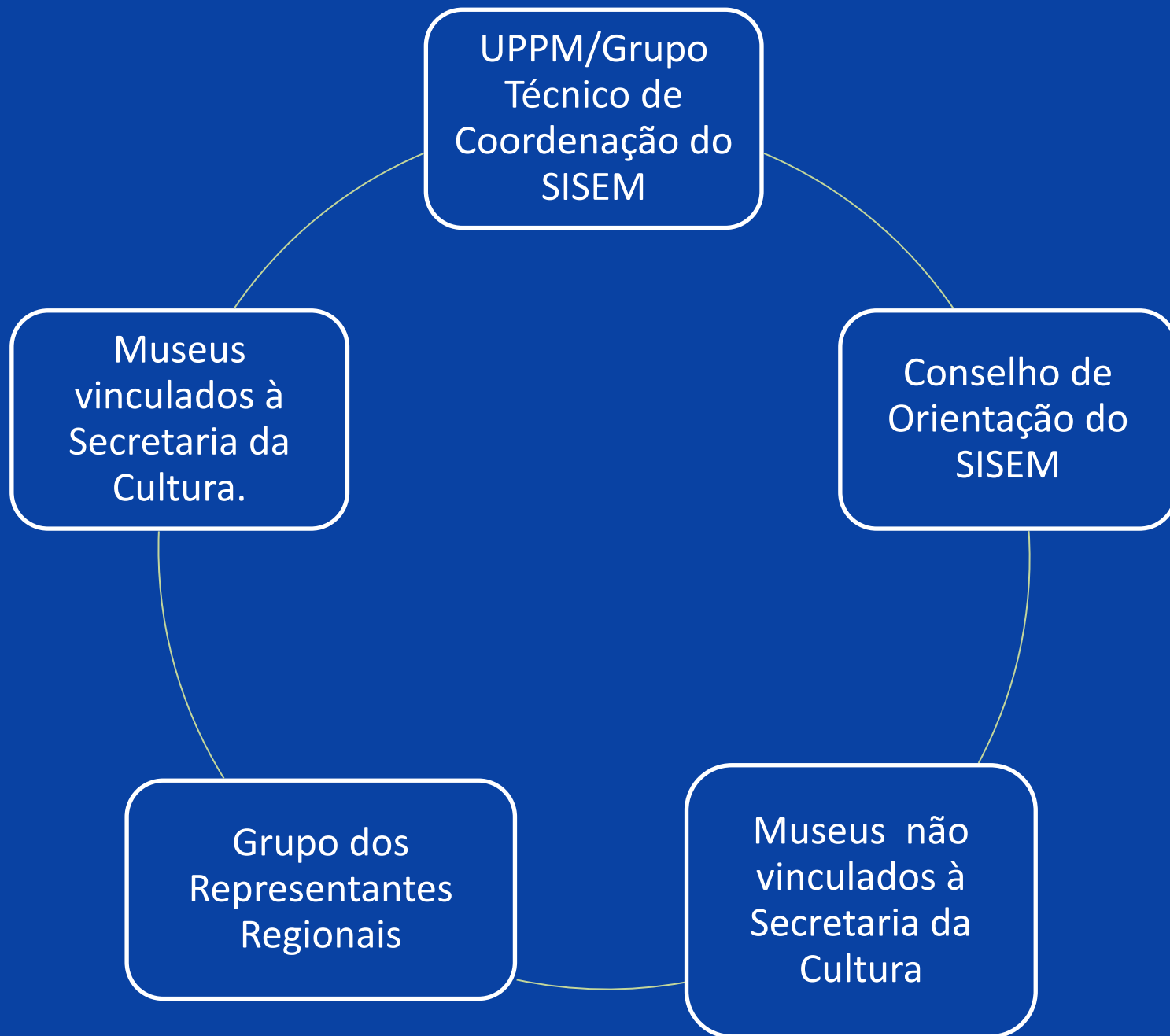
Como fazemos?



Sistema Estadual de Museus – SISEM-SP

Criado em 1986, promove a capacitação técnica e a articulação dos museus do Estado. Atualmente reúne cerca de 415 instituições, que estão sendo registradas no Cadastro Estadual de Museus.

Atua por meio do Grupo Técnico, vinculado à Secretaria da Cultura, e conta com duas instâncias participativas: o Grupo de Representantes Regionais e o Conselho de Orientação.

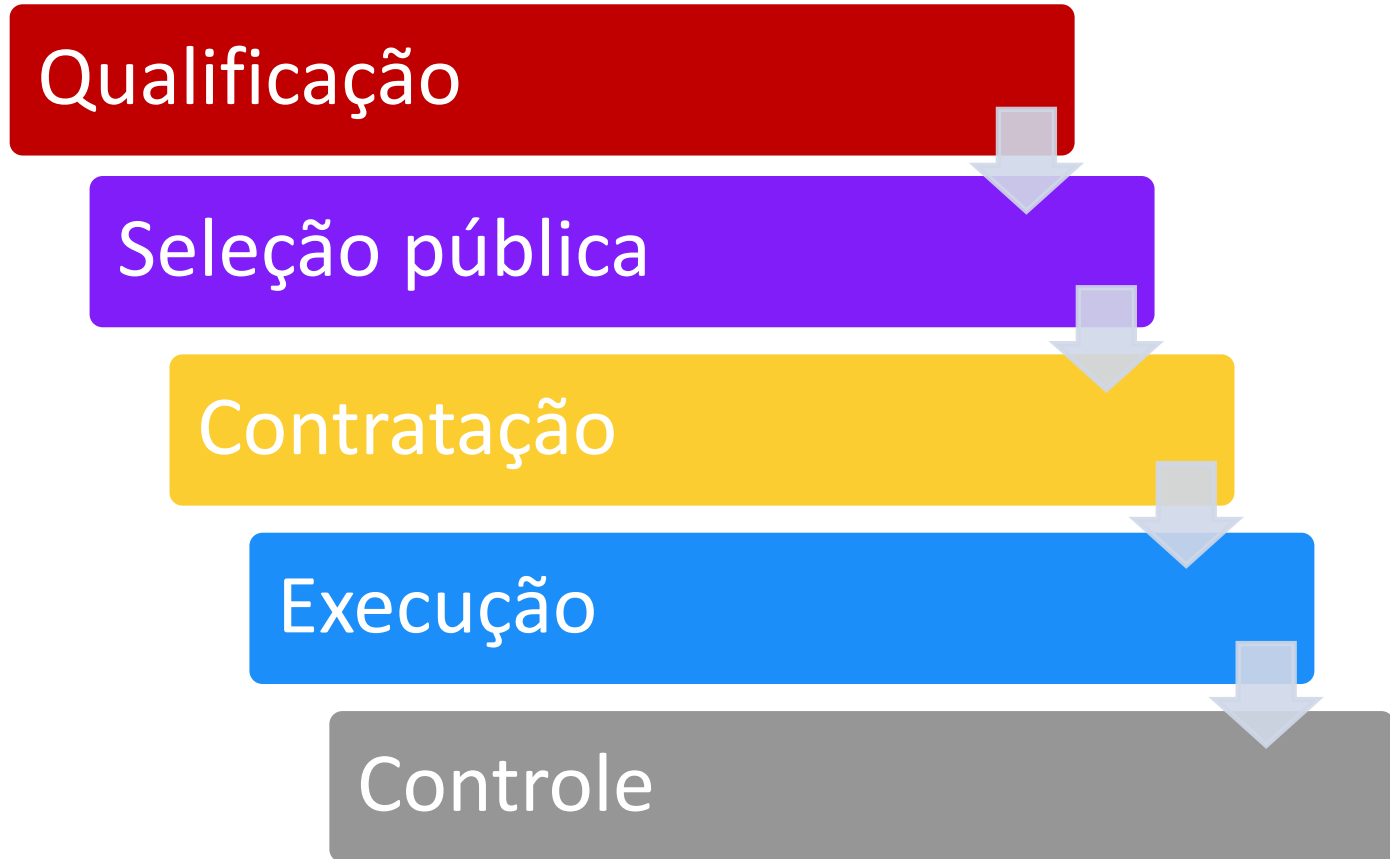


Organizações Sociais de Cultura

Entidades sem fins lucrativos, previamente qualificadas, que são contratadas pelo Estado para gerenciar programas e equipamentos culturais.

Este modelo de gestão, adotado em São Paulo desde 2004, possibilita maior agilidade e flexibilidade na gestão dos 18 museus da Secretaria de Cultura.

Organizações Sociais



O que fazemos?

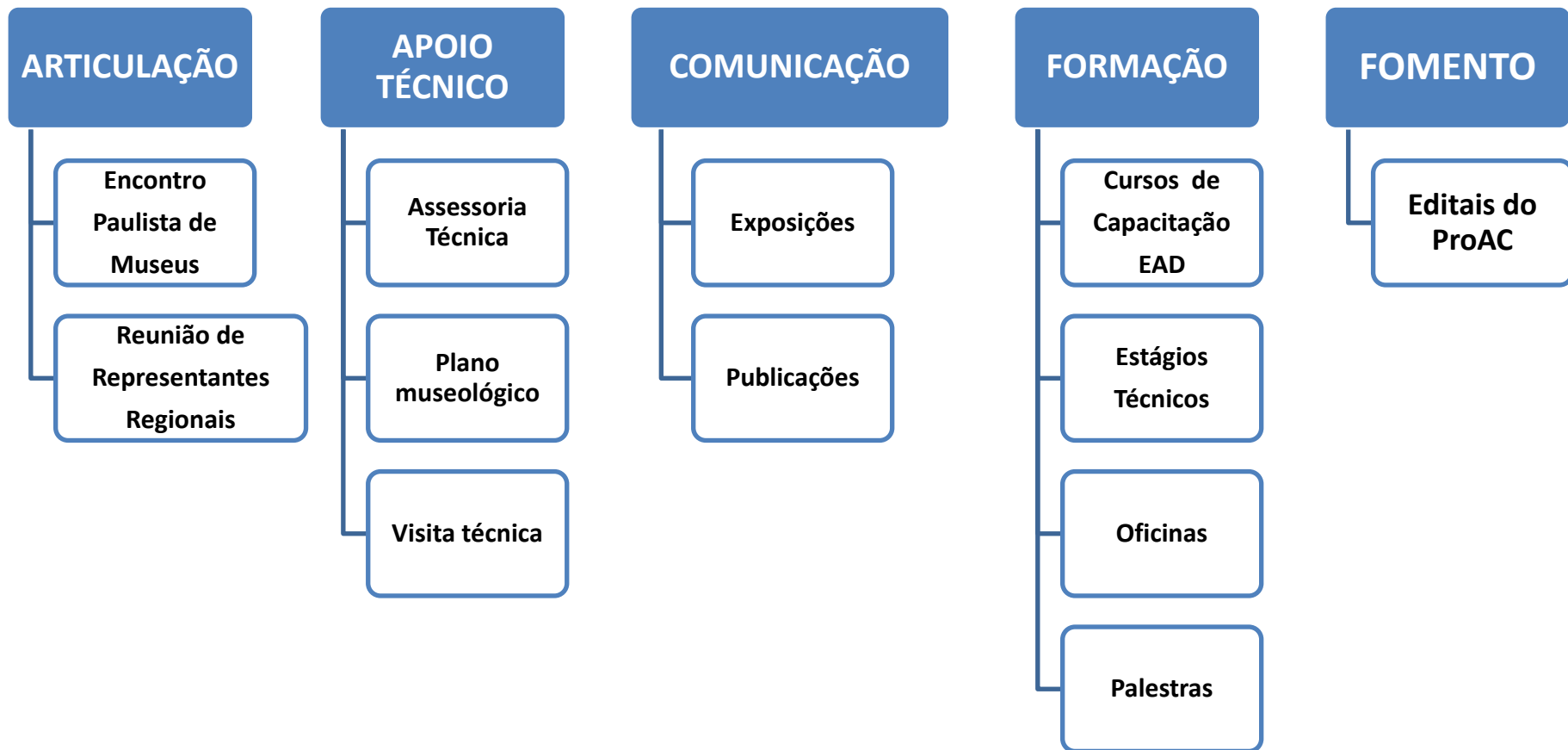


Sistema Estadual de Museus – SISEM-SP

- ✓ Articulação
- ✓ Apoio Técnico
- ✓ Comunicação
- ✓ Formação
- ✓ Fomento
- ✓ Cadastro Estadual de Museus



Sistema Estadual de Museus – SISEM-SP

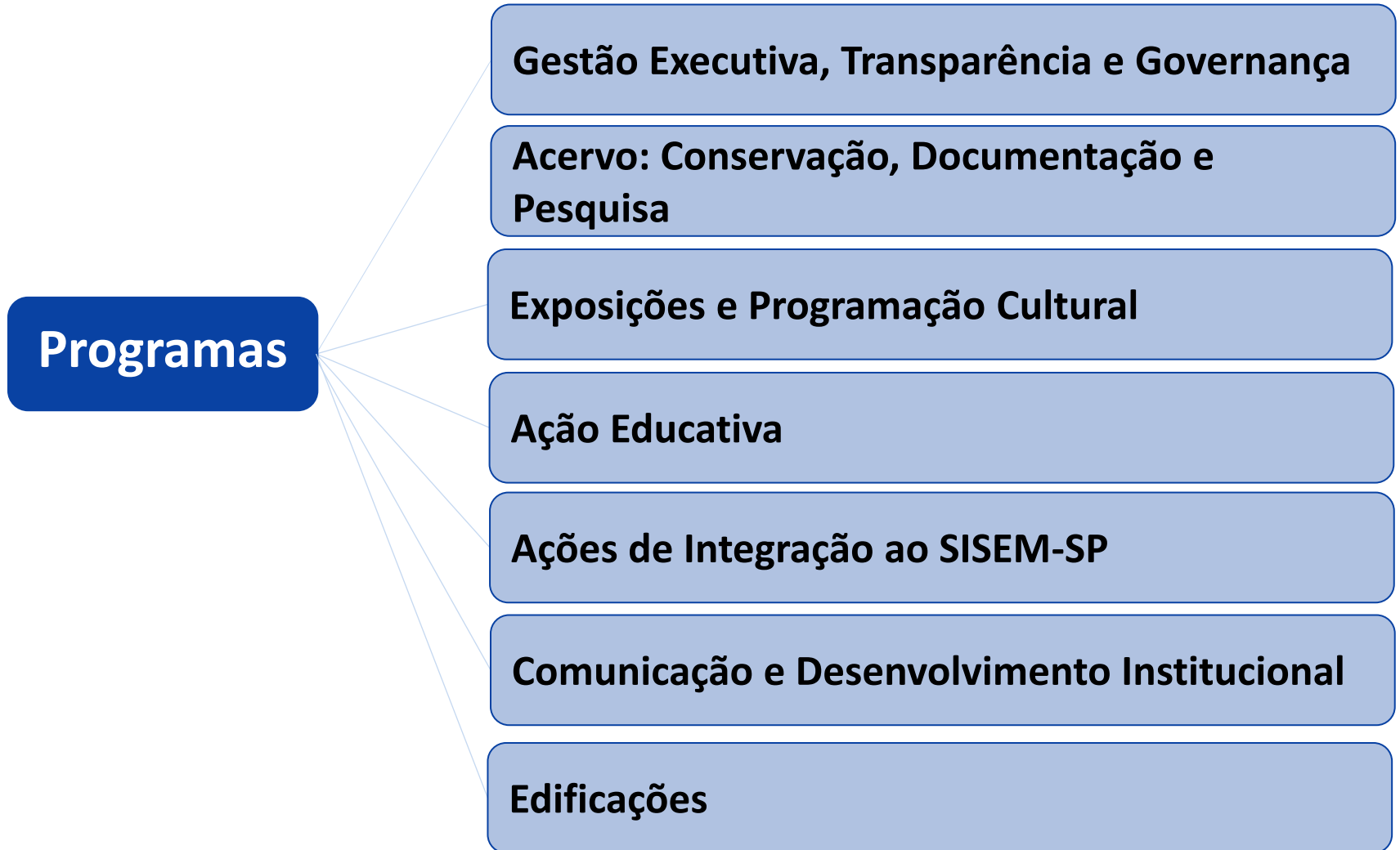


Museus da Secretaria da Cultura

educação, cidadania

- ✓ Qualificação da infraestrutura e dos serviços
- ✓ Integração dos processos de pesquisa, preservação e comunicação
- ✓ Democratização e diversificação do acesso
- ✓ Ações em rede

Planos de trabalho dos museus



O que queremos?



Unidade de Preservação do Patrimônio Museológico

A missão da UPPM é garantir a preservação, a pesquisa e a difusão do patrimônio cultural dos museus da Secretaria de Estado da Cultura e promover a **articulação** e o desenvolvimento técnico dos museus paulistas, em favor da **valorização da cultura**, da educação e da cidadania”.(2009)

A missão da UPPM é promover a preservação, a pesquisa e a comunicação do patrimônio cultural dos museus paulistas em favor do direito dos cidadãos à participação ampla, à memória e à **diversidade cultural**, por meio da formulação e implementação de políticas públicas para a área museológica e da **articulação** desses museus.” (2015)

PRESERVAÇÃO

PESQUISA

COMUNICAÇÃO

DIVERSIDADE CULTURAL

PARTICIPAÇÃO

ARTICULAÇÃO



Articulando os museus paulistas



Articulando os museus paulistas

- ✓ Semana de Museus
- ✓ Passaporte de Museus
- ✓ Mostra de Museus
- ✓ Articulações regionais
- ✓ Encontro Paulista de Museus

Cole aqui
a sua
foto 3x4
(opcional)

Este passaporte pertence a

Validade: 30 de novembro de 2014

Este passaporte é um convite para você
conhecer 18 museus do Governo do Estado
de São Paulo. Apresente-o na bilheteria
do museu visitado para garantir
o acesso gratuito às exposições.
Você tem até novembro de 2014
para visitar todos os museus
relacionados* no seu passaporte.
Embarque nesse rico universo e boa viagem!

Conheça os museus participantes:
www.cultura.sp.gov.br

válido para uma pessoa. Setenta e uma entradas gratuitas em cada museu.
[*] Casa das Ruínas, Casa Guilherme de Almeida, Capoverde Cultural e
Educativa, Estação Pinacoteca, Museu Afro Brasil, Museu da Casa
Brasileira, Museu Casa de Pompeu, Museu da Imigração, Museu da
Imagem e do Som - H15, Museu da Língua Portuguesa, Memorial da
Imigração, Museu de Arte Sacra, Museu de Esculturas Felício Leoni
- Campos do Jordão, Museu do Café - Sorocaba, Museu do Futebol,
Museu Inês de Castro - Tupã, Palácio das Artes e Pinacoteca



Museu da Imigração

Conheça a história
de quem veio de longe
para transformar São Paulo
em um estado em que
cabe o mundo.

Av. Paulista, 1.316 - São Paulo - SP
11 3337-7700 | 2650-0660 | 2512-8018
museuimigracao.org.br

está atualmente fechado para restauração. Previsão
de reabertura em 2014. Visite o site e confira as exposições
e itinerantes disponíveis.

Governo do Estado de São Paulo

Passaporte de Museus



Mostra de Museus

Articulação regional



A nova onda do litoral.

Encontro Paulista de Museus



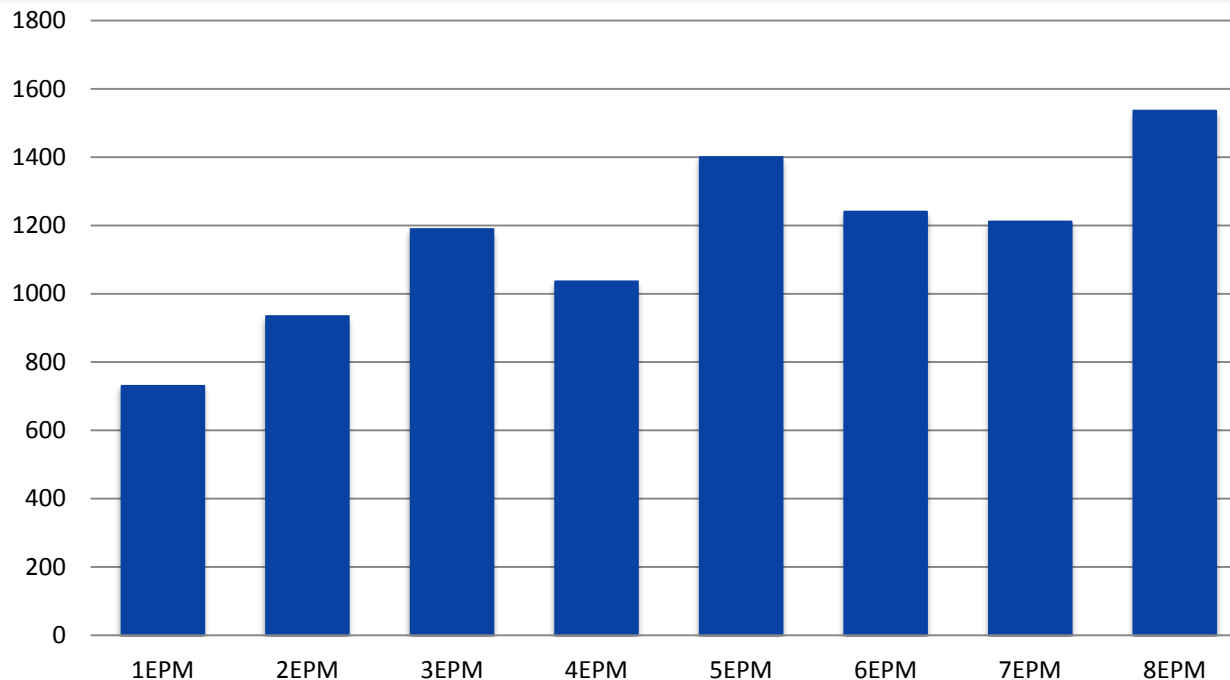

EPM
MUSEU E MUSEOLOGIA DE SÃO PAULO
MUSEUS COLABORATIVOS



30
ANOS
SISEM
Conectando
museus

Encontro Paulista de Museus

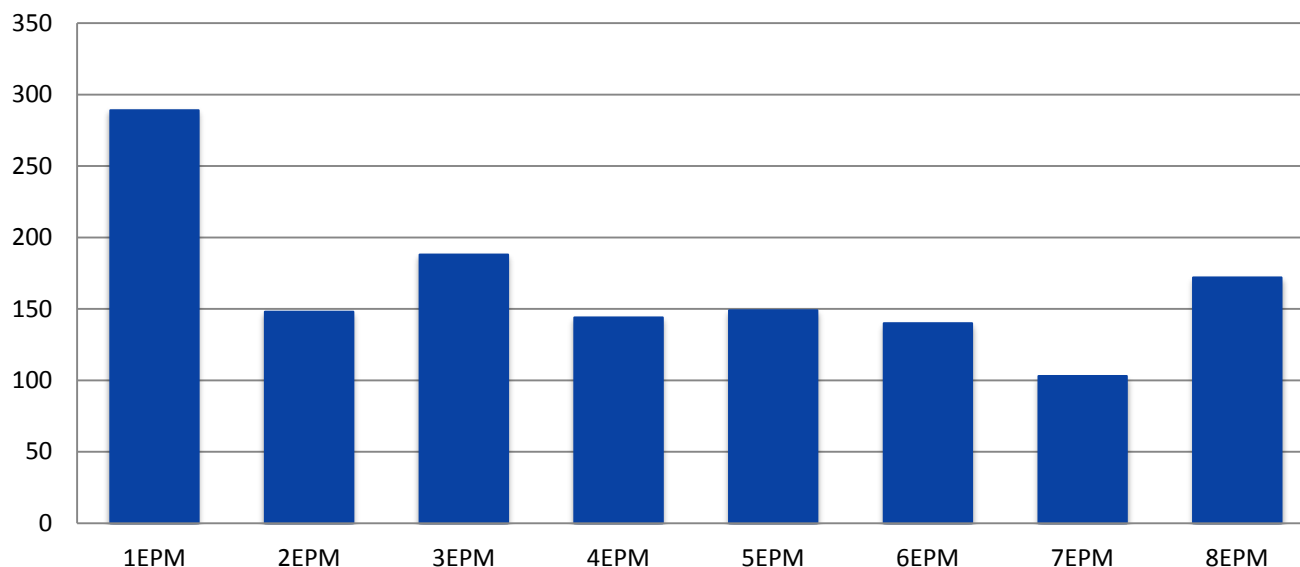
Realizado desde 2009, é o maior encontro estadual de museus brasileiro, reunindo a cada edição mais de 1.200 profissionais.



Encontro Paulista de Museus

Foram realizadas 8 edições consecutivas, com a participação de profissionais de cerca de 300 municípios paulistas, além de participantes de outros estados e internacionais.

Municípios



II ENCONTRO PAULISTA DE
museus



PALESTRAS E DEBATES

A man with glasses and a black suit is speaking into a microphone on a stage at night. He is gesturing with his left hand. The background is filled with a large, blurred audience of people seated in rows. The scene is dimly lit, with a few bright spots of light in the background.

PARTICIPAÇÃO

ANOS
SISEM SP

CEM-SP

Cadastro Estadual de Museus de São

LUIZ MIZUKAMI

RENATA MOTTA

DAVIDSON
KASEKER

CONSULTAS PÚBLICAS



ARTICULAÇÃO REGIONAL



ELEIÇÕES DE REPRESENTANTES



 BRITISH COUNCIL | **TRANSFORM**

PARCERIAS

“A história do Sistema de Museus demonstra na prática que a atuação conjunta é o melhor caminho para o fortalecimento da política cultural, não de um Estado, de cada município ou de instituições privadas isoladamente, mas de todas reunidas por um bem comum: a valorização do patrimônio cultural sob a responsabilidade de nossos museus”.

Secretário Marcelo Mattos Araujo, Junho 2016



www.cultura.sp.gov.br
www.sisemsp.org.br

Renata Motta
rvmotta@sp.gov.br

